

# Com. Genitori IC “Raffaello”

Stato di manutenzione del plesso “H. Matisse”  
v. Gregoraci 70, 00173 Roma

*A. De Santis*  
*Presidente del Com. Gen.*  
24/10/2016

# Vista d'insieme della scuola



# Dotazione servizi igienici

- Piano Terra
  - 2 Servizi “Maschi” (2 cubicoli con WC)
  - 2 Servizi “Femmine” (3 cubicoli con WC)
- Piano I
  - 2 Servizi “Maschi” (2 cubicoli con WC)
  - 2 Servizi “Femmine” (3 cubicoli con WC)

# Stato servizi igienici

- Piano terra
  - 2 Servizi “Maschi”: 1/2(a) e 2/2(b) WC funzionanti. In (a) 1 porta mancante in (b) 2 porte mancanti [foto 1].
  - 1 Servizi “Femmine”: 1/3 WC funzionante 1 porta mancante
  - 1 Servizio “Femmine” dedicato alla Sc. Infanzia (3/3 WC funzionanti)
- Piano I
  - 2 Servizi “Maschi”: 1/2(a) e 2/2(b) WC funzionanti.
  - 2 Servizi “Femmine”: 3/3(a) e 2/3(b) WC funzionanti. In (a) 1 porta mancante.
- In tutti i casi menzionati (a) si riferisce al lato ingresso e (b) al lato laboratori (vedi vista d'insieme).

# Situazione interni scuola

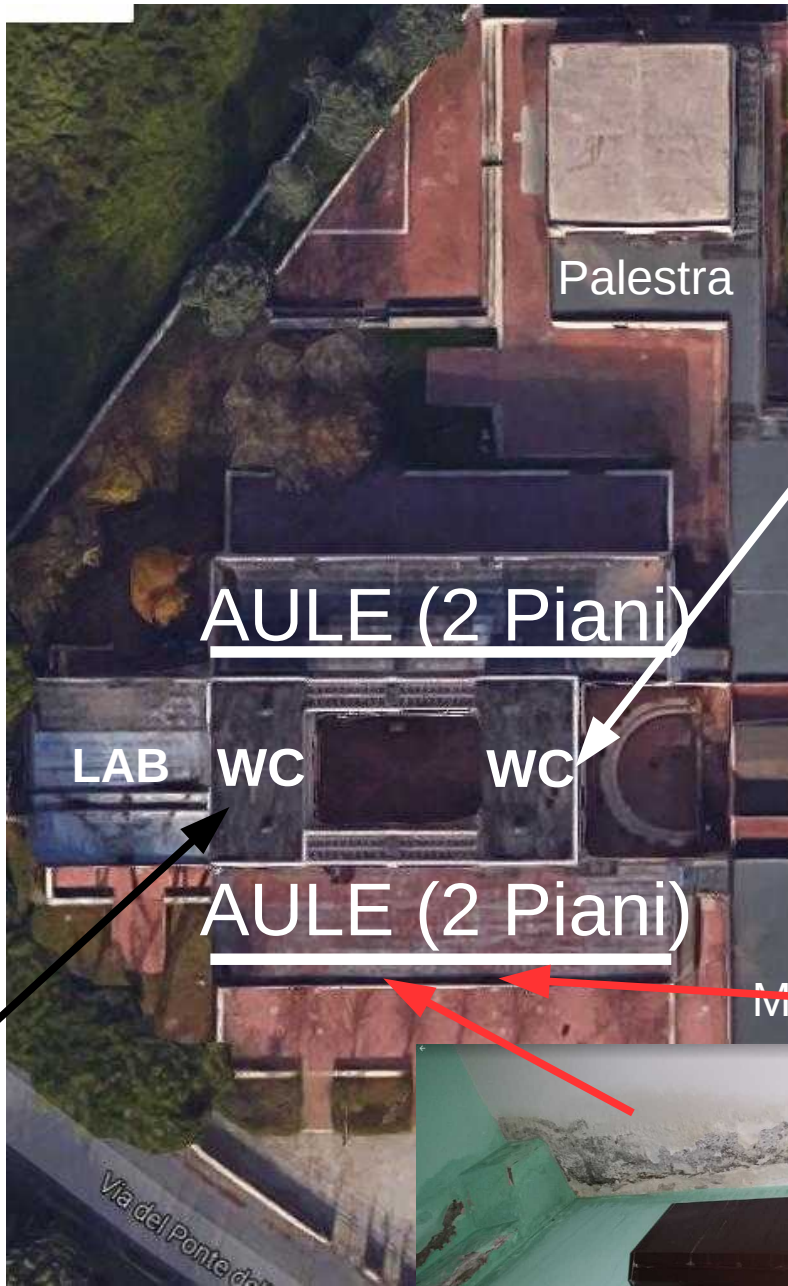


Foto 4:  
Piano 1 Infiltrazioni acque meteoriche dal soffitto.

Ingresso principale

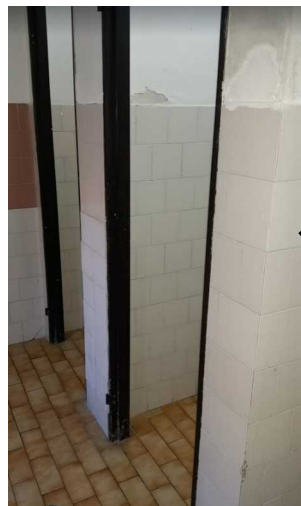


Foto 1:  
Pt. Bagni "Maschi"

24 Ott 2016



Foto 2,3:  
Aule I Piano, lato cortile. Situazione infiltrazioni acque meteoriche. Le aule sono corrispondenti alle attuali IIF e IB al Pianterreno che, in caso di piogge intense, vengono rese inagibili dalle stesse infiltrazioni.

# Stato aule e isolamento

- Piano Terra: Aule “I B” e “II F”: occasionali infiltrazioni d'acqua piovana dalle aule sovrastanti
- Piano I: consistenti infiltrazioni d'acqua piovana dal soffitto [foto 2 e foto 3]. Visibili danni agli intonaci.
- Lastrico solare: consistenti lacerazioni dell'isolante (catrame), inghiottitoi acque meteoriche ostruiti, condotte di areazione prive di copertura antiinfiltrazione.

# Stato copertura e isolamento

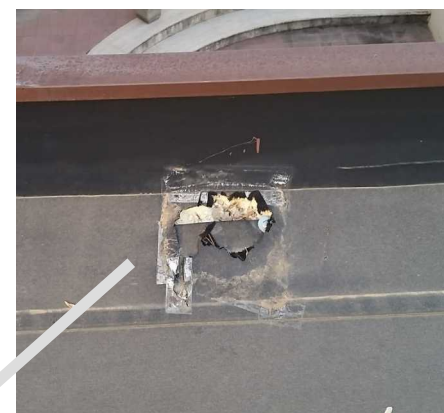


Foto 7:  
Particolare del deterioramento della copertura. Da questa fessura si origina l'infiltrazione visibile nel corridoio Piano I [foto 4].



Foto 5:  
Particolare del deterioramento della copertura. Si notano evidenti segni di aggressione imputabili ad animali (cani randagi, topi, uccelli).



Foto 6:  
Particolare del deterioramento della copertura. Da questa grande fessura (~50 cm) si origina l'infiltrazione visibile nelle aule sottostanti [foto 2 e 3].